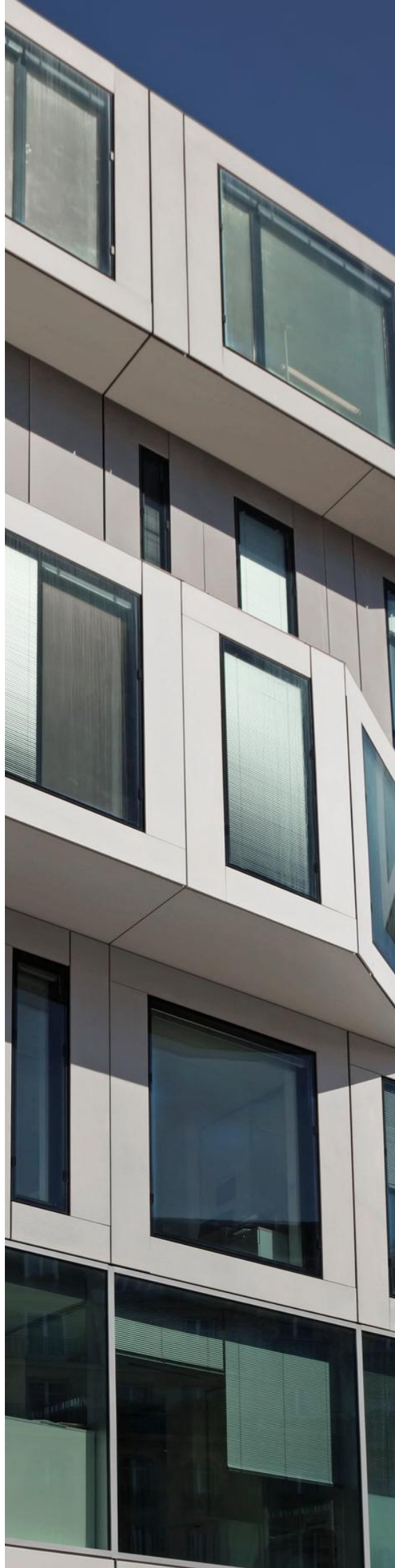




Créateur
de dalles minérales
sur-mesure





Immeuble de bureaux Strato Paris



La société

REBETON est une entreprise familiale indépendante, dont le site de production est implanté en France, sur le Territoire de Belfort. Depuis 40 ans, REBETON conçoit, fabrique et commercialise des solutions d'habillage minéral dédiées aux façades et sols, étudiées pour des usages aussi bien en extérieur qu'en intérieur.

REBETON est avant tout l'histoire d'une entreprise familiale. En 2017, la seconde génération succède au fondateur pour poursuivre et développer cette belle réussite. Quatre décennies à bâtir vos projets et écrire notre histoire. Une longévité fruit d'une aventure humaine, d'une quête d'innovation et d'excellence, de persévérance et d'une relation de confiance instaurée au fil des années avec nos clients et partenaires.

Grâce à la création de notre produit ACRYTHERM®, au matériau unique et aux propriétés remarquables, nous sommes en mesure d'apporter une technologie capable de parer les bâtiments les plus prestigieux, ainsi que les ouvrages d'art.





Le produit

Composition

Composé à 90% de quartz, ce matériau unique est un composite mêlant du quartz de différentes granulométries à une résine méthacrylate de haute performance. La couleur est teintée masse et obtenue à l'aide de pigments minéraux.

Caractéristiques

- . un matériau 100% recyclable
- . une porosité nulle
- . le meilleur rapport poids/résistance de tous les matériaux
- . une innovation permettant de limiter les émissions de CO2 et plus durable que le béton.

Fabrication

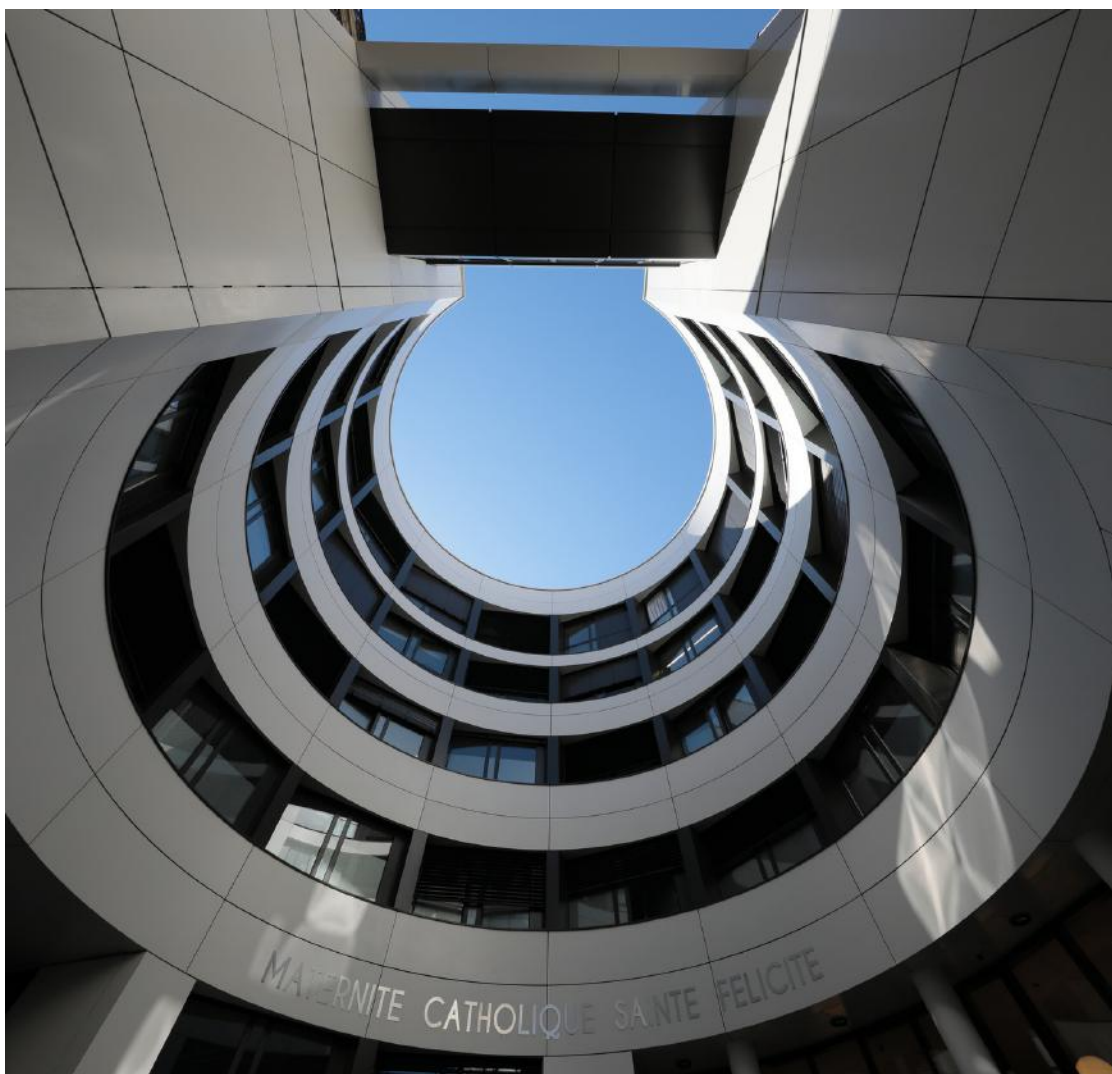
Nos dalles minérales **ACRYTHERM®** sont entièrement fabriquées par nos soins dans notre usine de Bethonvilliers.

Un mortier composé des matières premières est coulé dans nos moules. Après vibration, elles sont stockées pendant une heure pour polymérisation. Une fois démoulées, les plaques peuvent alors être expédiées brutes de démoulage ou découpées comme une pierre naturelle, puis finalisées selon vos exigences grâce à notre savoir-faire unique.





ACRYTHERM®



Toutes les qualités du sur-mesure

- . des dimensions hors-normes
- . une liberté d'expression dans les formes
- . des textures uniques

Une résistance à toute épreuve

- . à l'usure (corrosion et abrasion)
- . aux polluants et agents atmosphériques
 - . aux ultraviolets
- . aux chocs et à la flexion
- . aux agressions extérieures et aux épreuves du temps



Centre bancaire BGL BNP Paribas Luxembourg



Certifications & labels

Chez REBETON, la qualité n'a pas de prix. Véritables repères de qualité, de performance et de fiabilité, nos certifications et labels sont autant de témoins de notre engagement au quotidien pour valoriser notre expérience et notre savoir-faire. Répondre à vos attentes et à vos cahiers des charges est essentiel pour nous.



Notre produit ACRYTHERM® et nos solutions sont accrédités pour vous permettre de vous inscrire dans une démarche de certification de durabilité.





Environnement : nos engagements

Conscients des enjeux environnementaux et soucieux de demain, nous nous engageons au quotidien à contribuer au respect et à la protection de l'environnement.





■ Matières premières à proximité du site de production

Soucieux de notre empreinte carbone, nous nous engageons à nous approvisionner en matières premières à proximité de notre site de production.

■ Faible consommation de ressources énergétiques

La fabrication des plaques nécessite une faible consommation énergétique. La polymérisation se faisant à température ambiante, l'énergie électrique est nécessaire principalement pour l'alimentation de nos machines de transformation.

■ Filtrage & recyclage de l'eau

L'eau utilisée dans le processus de transformation (calibrage, découpage, perçage...) de notre produit ACRYTHERM® ne sert qu'au refroidissement des outils diamantés. Elle est ensuite filtrée et recyclée.

■ Recyclage des déchets

Les chutes du processus de fabrication sont transformées en remblai, puis valorisées par d'autres acteurs professionnels.

■ Certification ISO 14001

Preuve et reconnaissance de nos engagements, notre site de production a obtenu la certification ISO 14001 en 2022. Nos principes d'organisation mis en œuvre affirment notre implication dans la prévention de la pollution, le respect de la réglementation et de l'environnement, pour toutes nos activités allant de la conception, à la fabrication ainsi qu'à la vente de notre produit et nos solutions.

Les couleurs & finitions

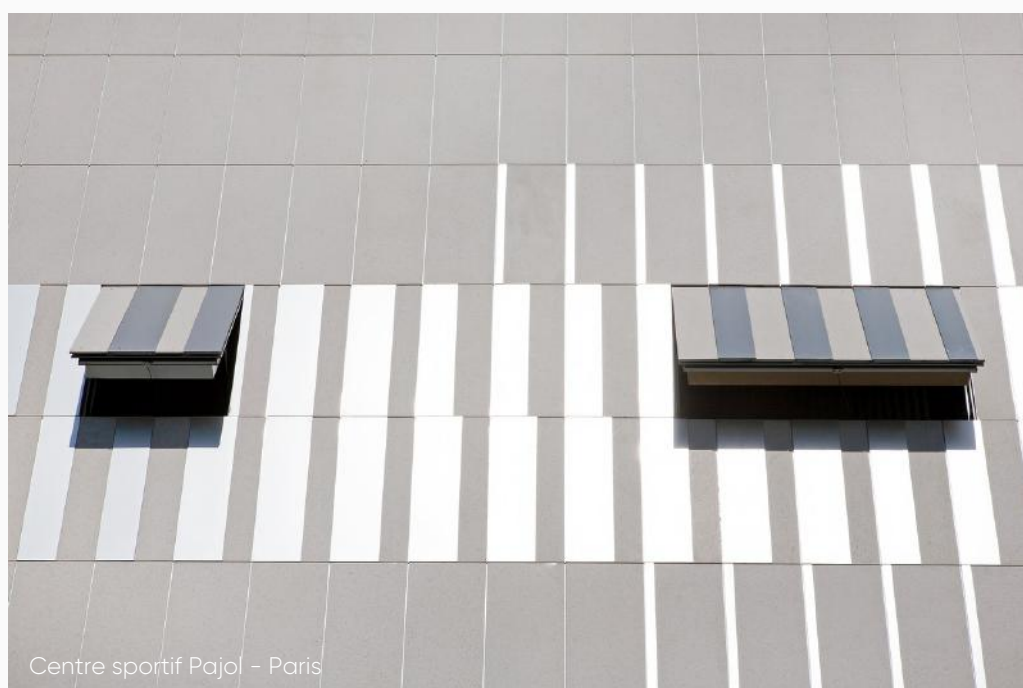
Teinté dans la masse à l'aide de pigments d'origine minérale et sans finition rapportée, notre produit ACRYTHERM® offre une variété d'aspect de surface et de coloris avec une uniformité rarement trouvée dans la nature.

A la recherche d'une finition brillante, d'un rendu mat ou d'un aspect pierre polie : l'éventail de nos possibilités est sans limites.

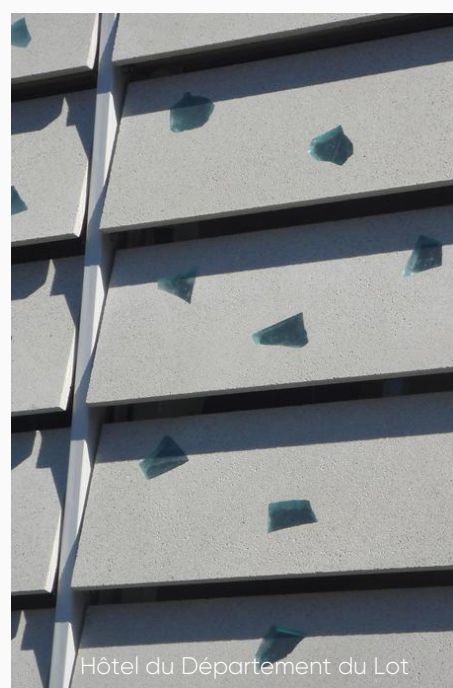




Résidence Carioca - Lugano



Centre sportif Pajol - Paris



Hôtel du Département du Lot

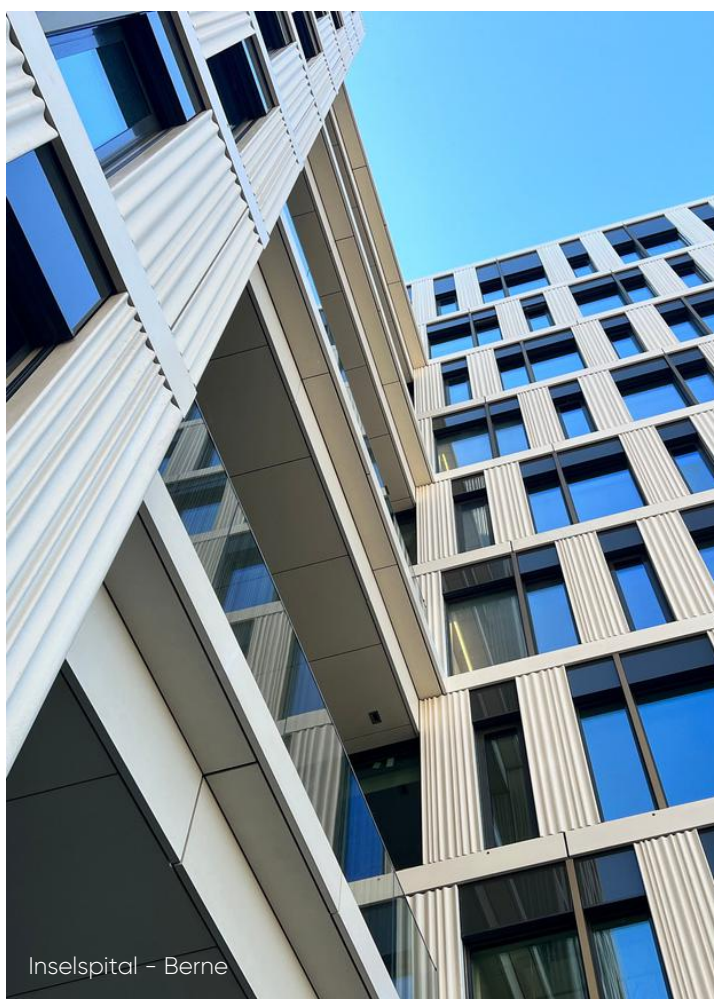


Osez les volumes

Grâce à nos solutions sur-mesure, laissez libre cours à votre imagination et jouez la carte du volume en vous déchargeant de contraintes liées au poids.

Jusqu'à 300 mm, nos assemblages ne nécessitent aucun renfort et aucune fixation. Autant d'atouts pour vous garantir une structure simple et une plus grande facilité de pose.

Pour une finition parfaite et une qualité sans faille de nos angles, toutes nos pièces sont fabriquées directement par notre site de production. Quel que soit le degré d'angle souhaité, nous réalisons toutes vos demandes sur-mesure.



Inselspital – Berne



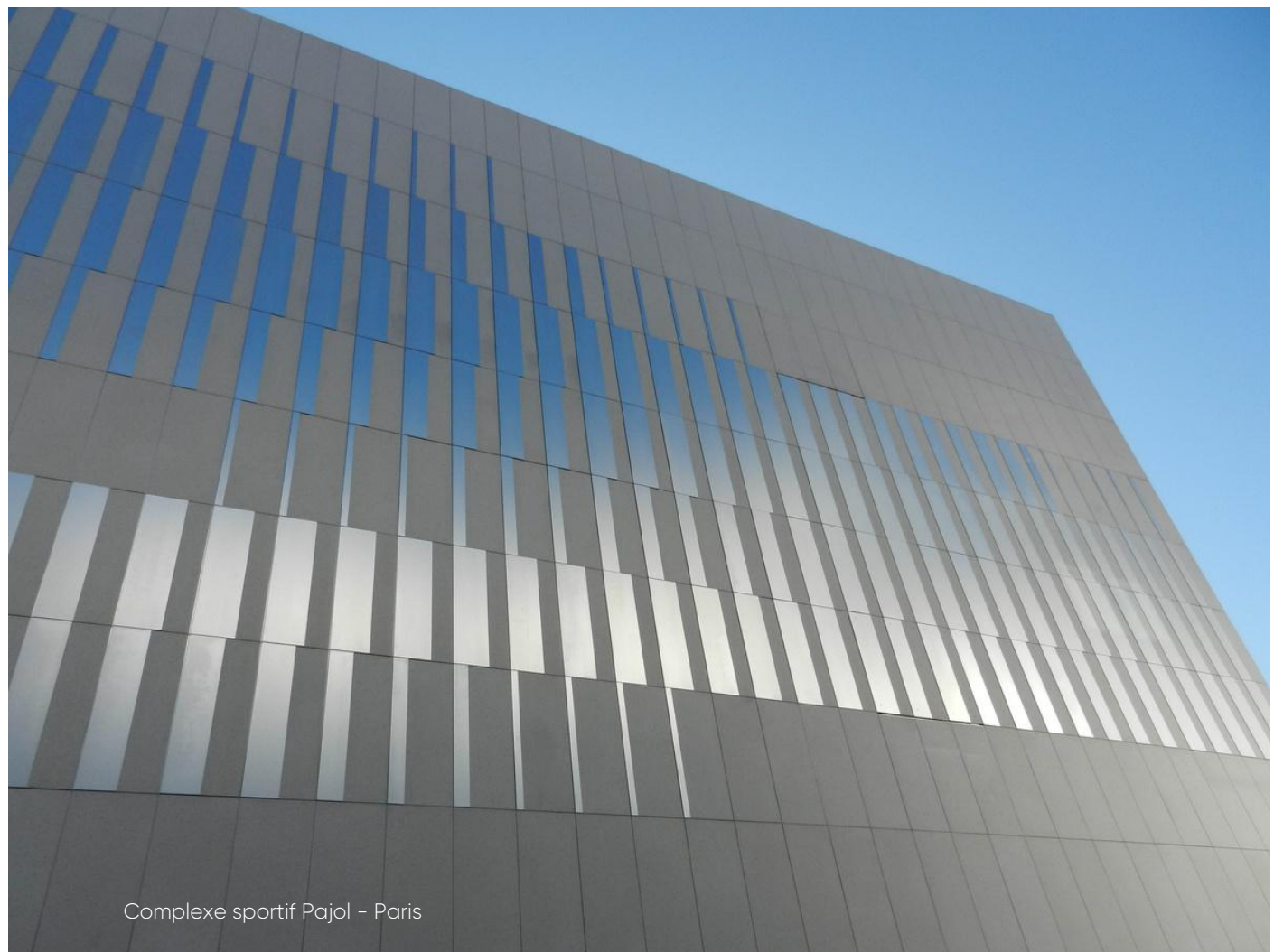
Rebeton
donne vie
à votre créativité



Réalisations

Notre présence sur de nombreux marchés démontre la polyvalence de notre produit et de nos solutions, ainsi que notre capacité à répondre aux attentes les plus exigeantes.





Complexe sportif Pajol - Paris







CBRE
91

Siège CBRE - Paris



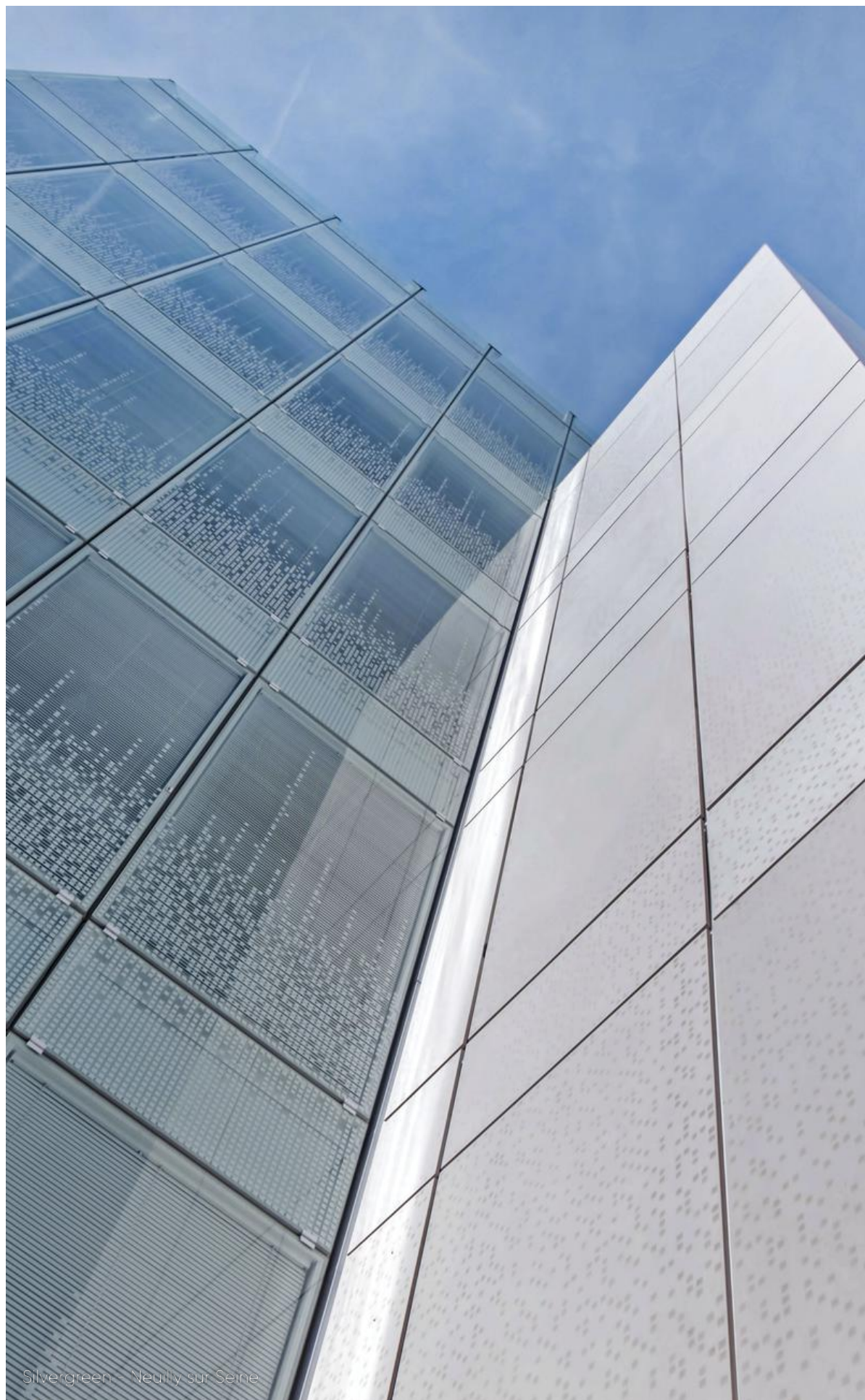
Résidence Luciana - Monaco



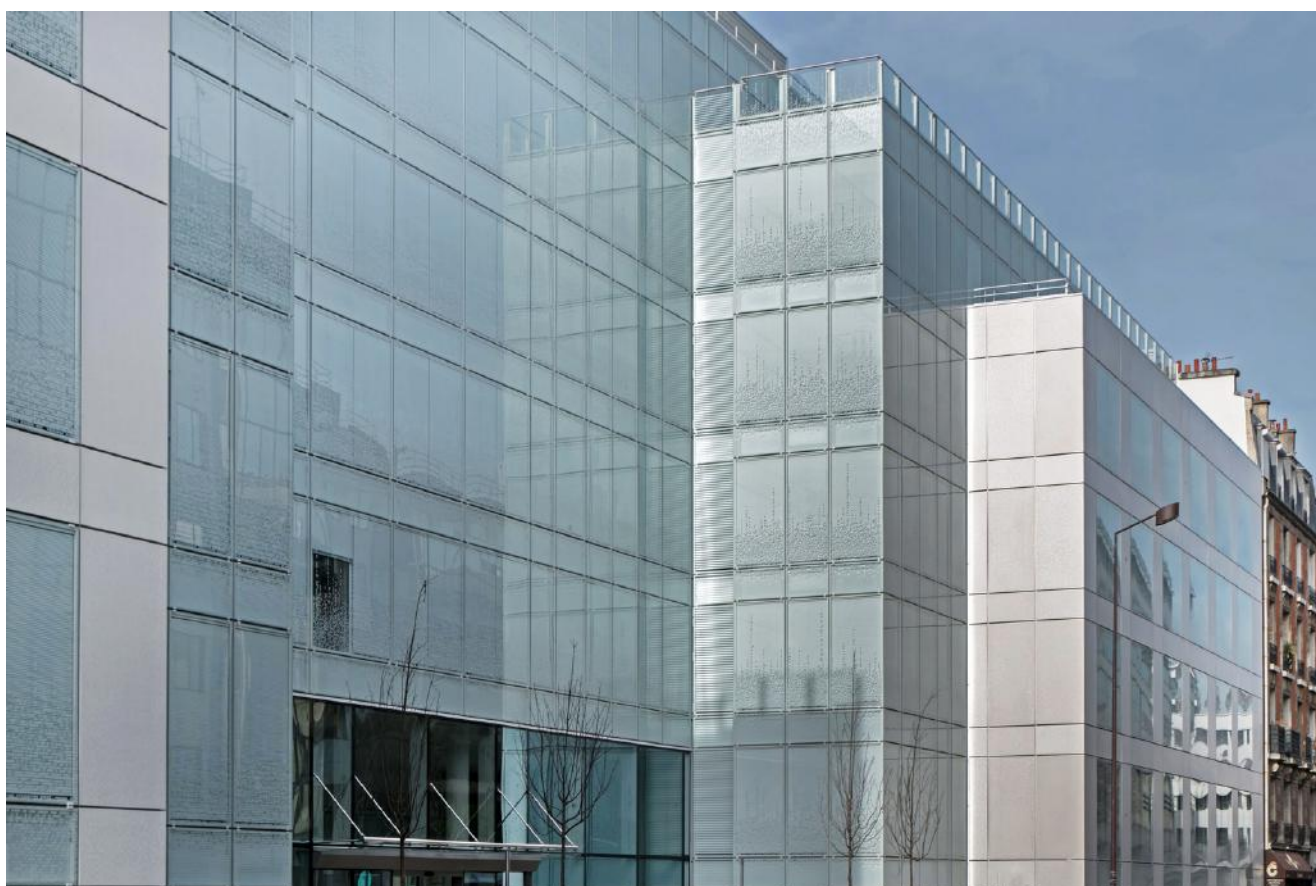








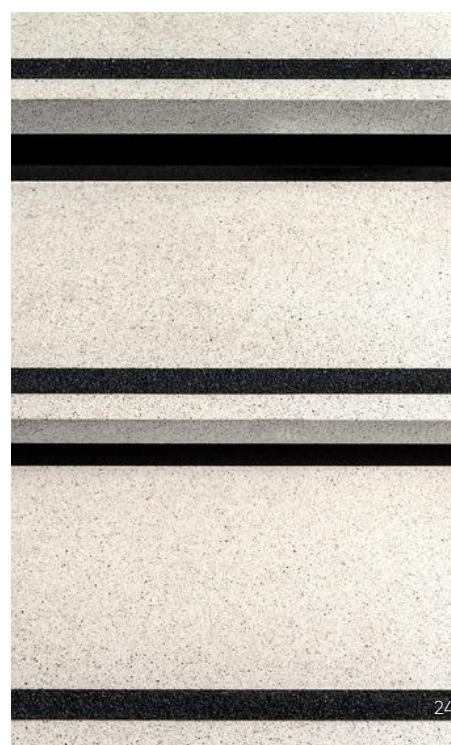
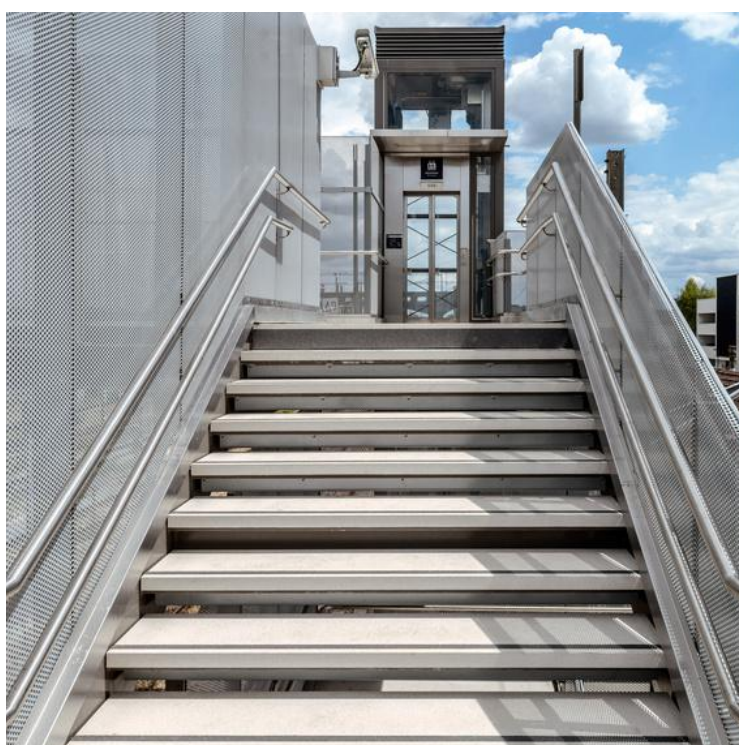
Silvergreen - Jequilly sur Seine





Gare de Persan-Beaumont

Escaliers, sols
& dalles podotactiles



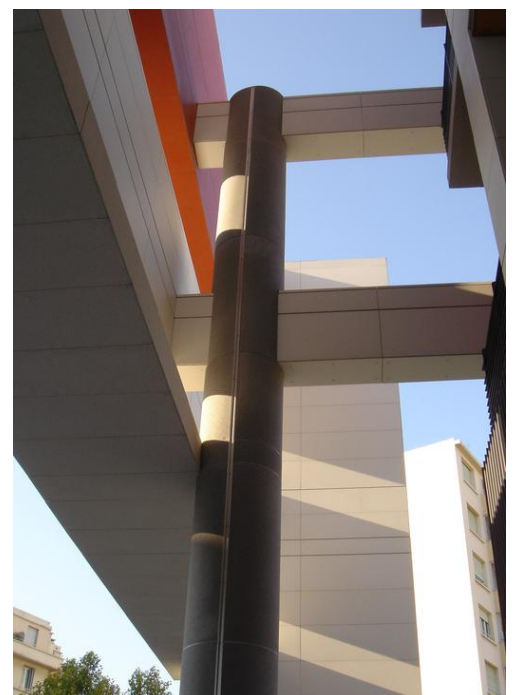
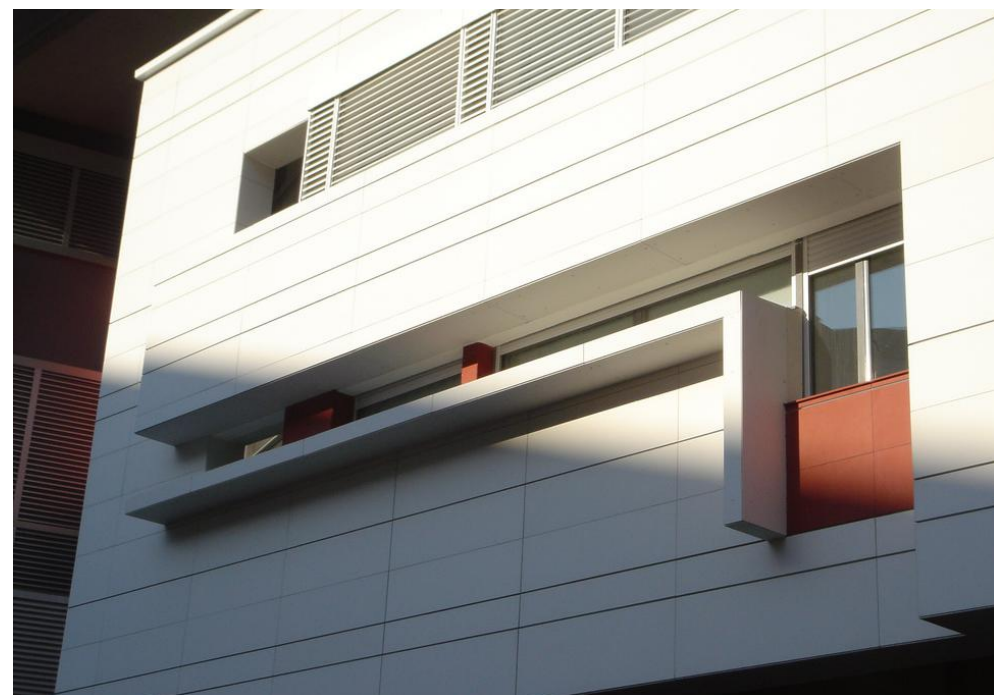








CHU St Joseph - Marseille





Stade de Limoges



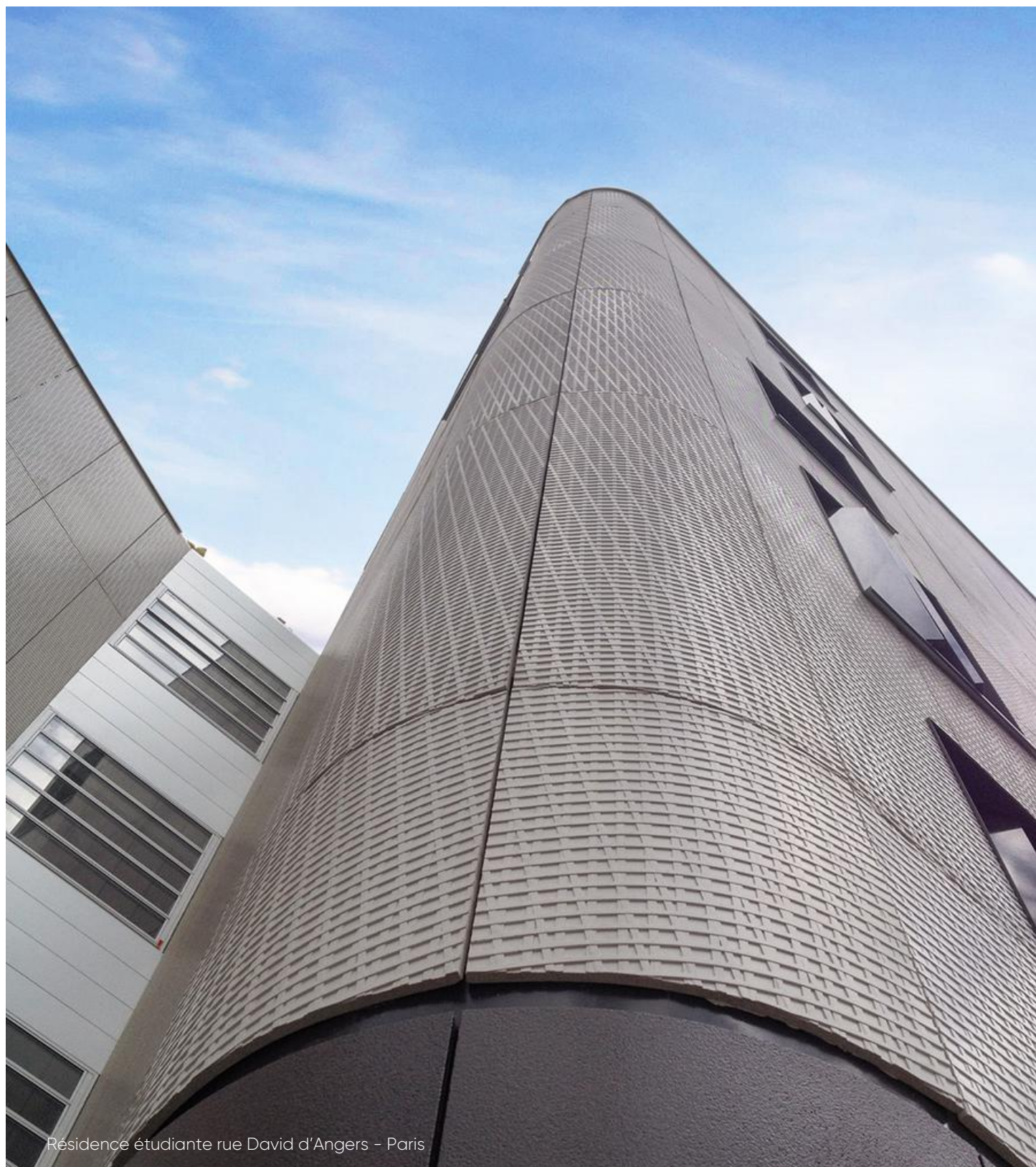




Inselspital Berne – Suisse





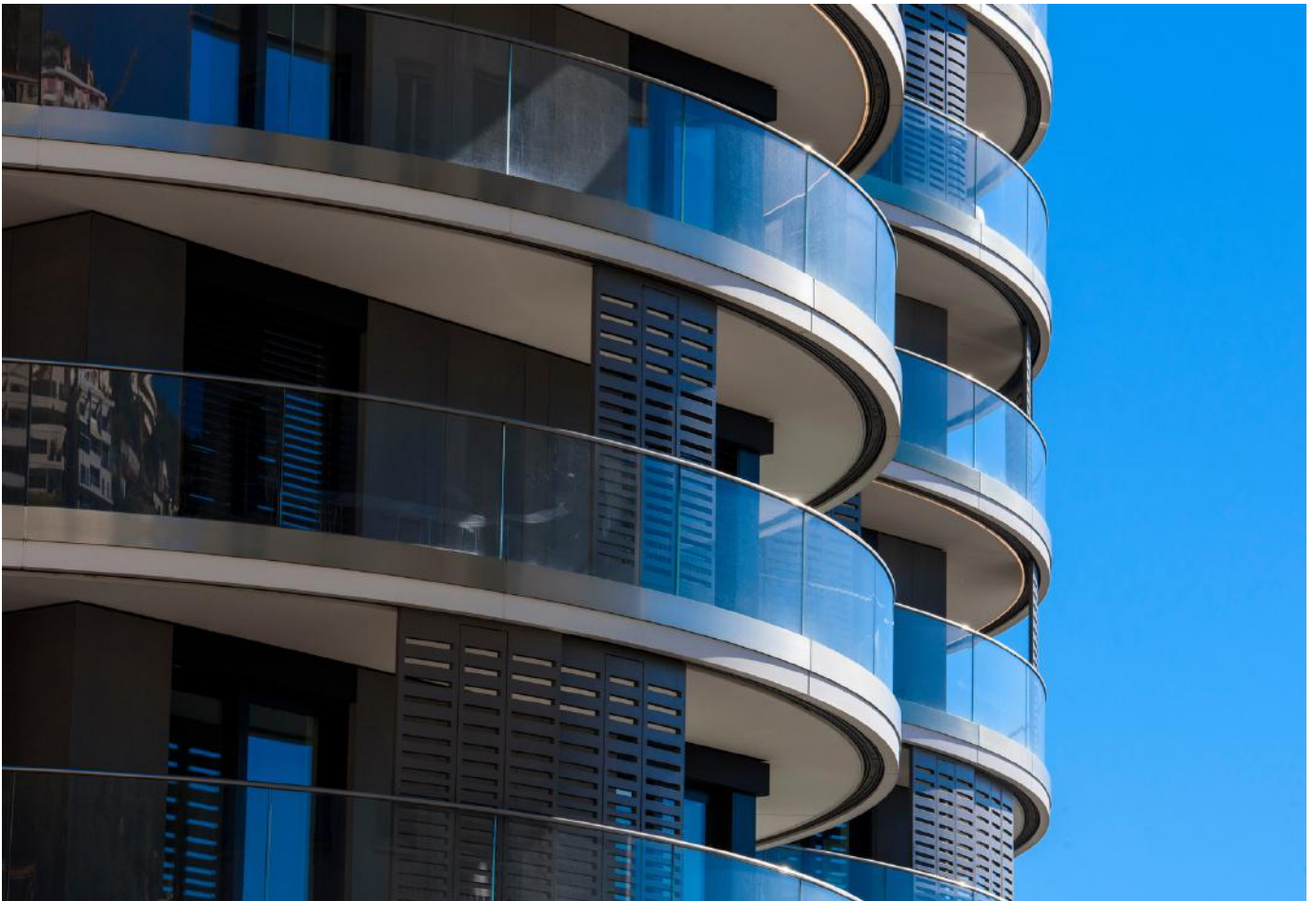
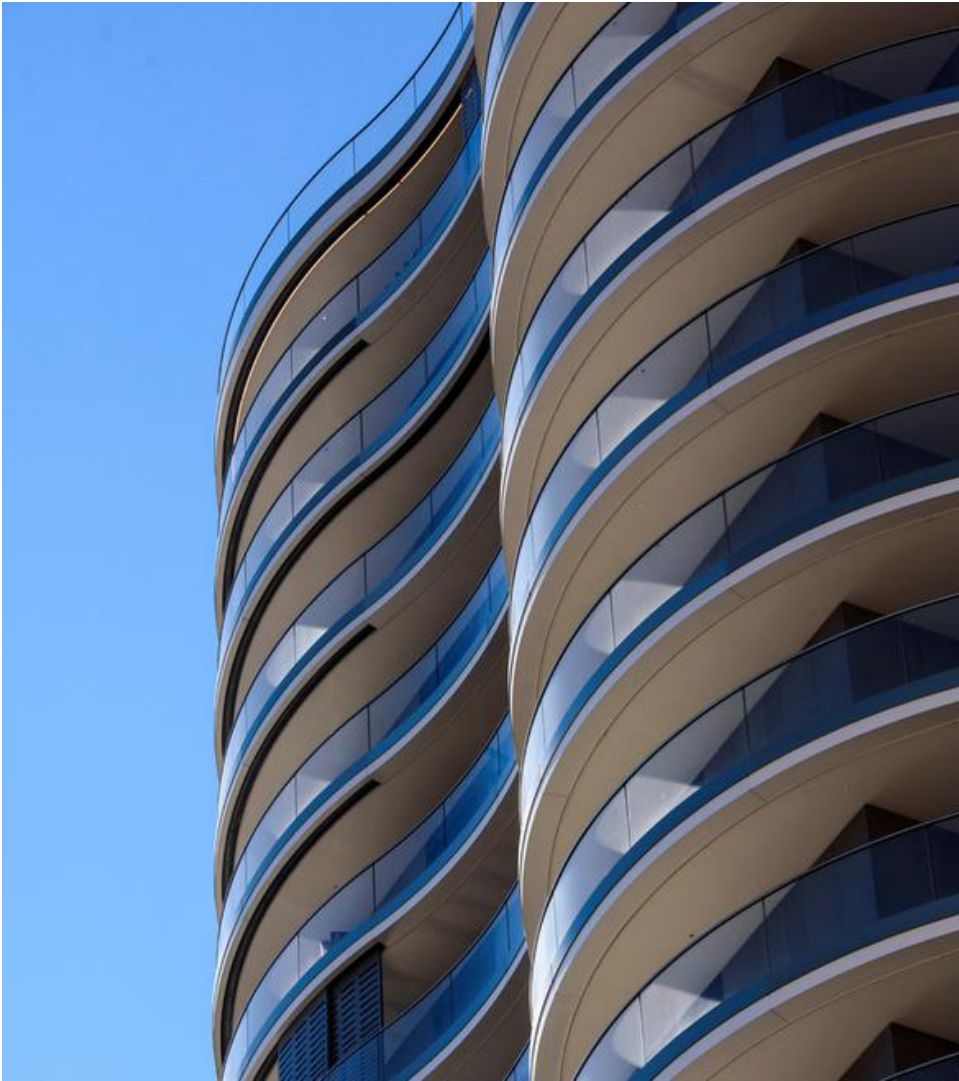


Résidence étudiante rue David d'Angers - Paris



50 avenue Montaigne - Paris







MoNa Résidence – Monaco

Références

Immeuble de bureaux Strato Paris - Hardel Le Bihan Architectes - Maîtrise d'ouvrage SCI Pereire Cardinet (SODEARIF - SNEF)
Maternité Catholique Sainte Félicité Paris - AIA Architectes - Maîtrise d'ouvrage Congrégation des Petites Soeurs des Maternités Catholiques et SCI Casablanca Félicité
Centre bancaire BGL BNP Paribas Luxembourg - M3 Architectes - Maîtrise d'ouvrage BGL BNP Paribas
Centre Hospitalier de Douai - Brunet Saunier & Associés - Maître d'ouvrage Centre Hospitalier de Douai
Immeuble résidentiel Carioca Lugano Suisse - Davini SG - Maître d'ouvrage privé
Complexe sportif Pajol Paris - Brisac Gonzalez - Maître d'ouvrage Direction de la Jeunesse et des Sports
Hôtel du Département du Lot - Agence d'architecture Brochet Lajus Pueyo - Maîtrise d'ouvrage Conseil Général du Lot
Résidence Les Arases Genève Suisse - Favre & Guth - Maîtrise d'ouvrage 1875 Finance SA
Hôpital Sainte Musse Toulon - Brunet Saunier & Associés - Maîtrise d'ouvrage Centre Hospitalier de Toulon
Siège social CBRE Paris - Studios Architecture - Maîtrise d'ouvrage COVEA Immobilier
Immeuble à usage mixte Luciana Monaco - Alexandre Giraldi Architecte - Maîtrise d'ouvrage Renato Mazzolini
Musée Ville de Grenoble - Groupe-6 Architectes - Maîtrise d'ouvrage Ville de Grenoble
Siège social bioMérieux Marcy-L'Etoile - Valode & Pistre Architectes - Maîtrise d'ouvrage bioMérieux - Sogelym Dixence
Silvergreen Neuilly-sur-Seine - DTACC Architectes - Maîtrise d'ouvrage Macif - Société Foncière de Lutèce
Gare de Persan-Beaumont - AREP Architectes - Maîtrise d'ouvrage SNCF RESEAU/SNCF Direction des Gares d'Ile de France
Tramway Ville de Bordeaux - Agence d'architecture Brochet Lajus Pueyo - Maîtrise d'ouvrage Communauté de Commune de Bordeaux
Immeuble de bureaux rue d'Amsterdam Paris - Agence Naud & Poux - Maître d'ouvrage Gecina
Immeuble de bureaux 52 avenue Hoche Paris - FS Braun & Associés - Maîtrise d'ouvrage Eurosic
Stade de Limoges - Atelier Ferret Architecture - Maître d'ouvrage Ville de Limoges
Inselspital Berne Suisse - Planergemeinschaft Archipel - Maître d'ouvrage Inselspital Bern
Centre hospitalier Saint Joseph Marseille - Archipel Architectes Associés - Maître d'ouvrage Fondation Saint Joseph
Résidence étudiante rue David d'Angers Paris - TOA Architectes Associés - Maître d'ouvrage AFTAM Habitat
Immeuble de bureaux 50 avenue Montaigne Paris - FRESH Architecture - Maître d'ouvrage Chelsfield
MoNa Résidence Monaco - Wilmotte & Associés SA - Maître d'ouvrage Michel Pastor Group





Centre bancaire BGL BNP Paribas Luxembourg

Contact

contact@rebeton.com

+33 (0)3 84 58 65 88

Site de production & Direction Commerciale

ZA Lagrange

90150 Bethonvilliers - France

Siège social

12 Rond Point des Champs Elysées

75008 Paris - France

www.rebeton.com

