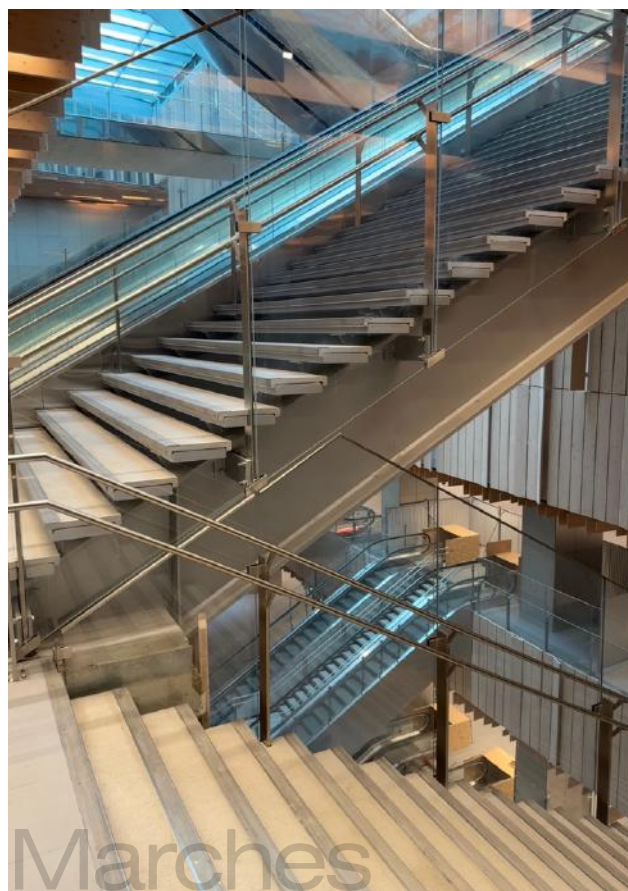
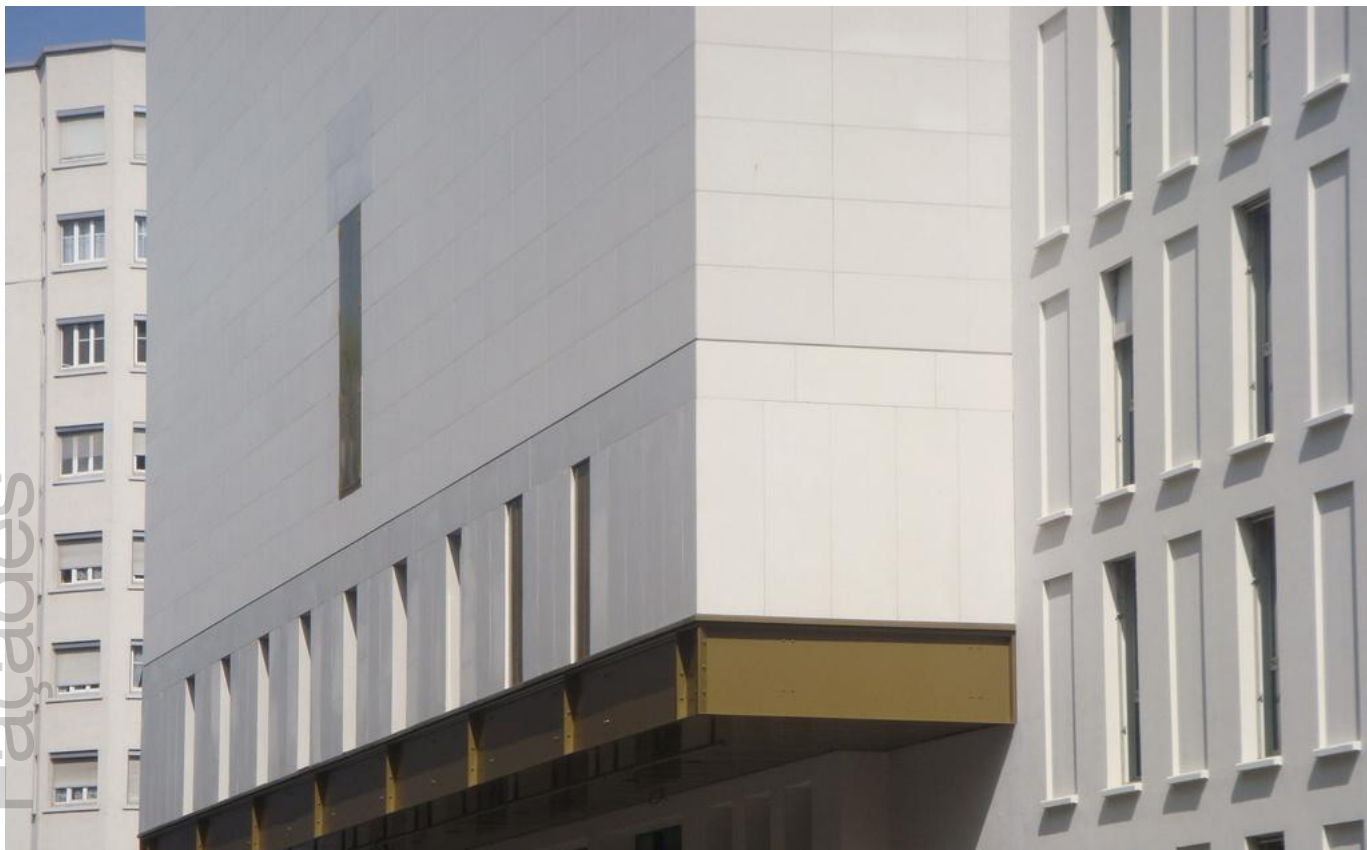


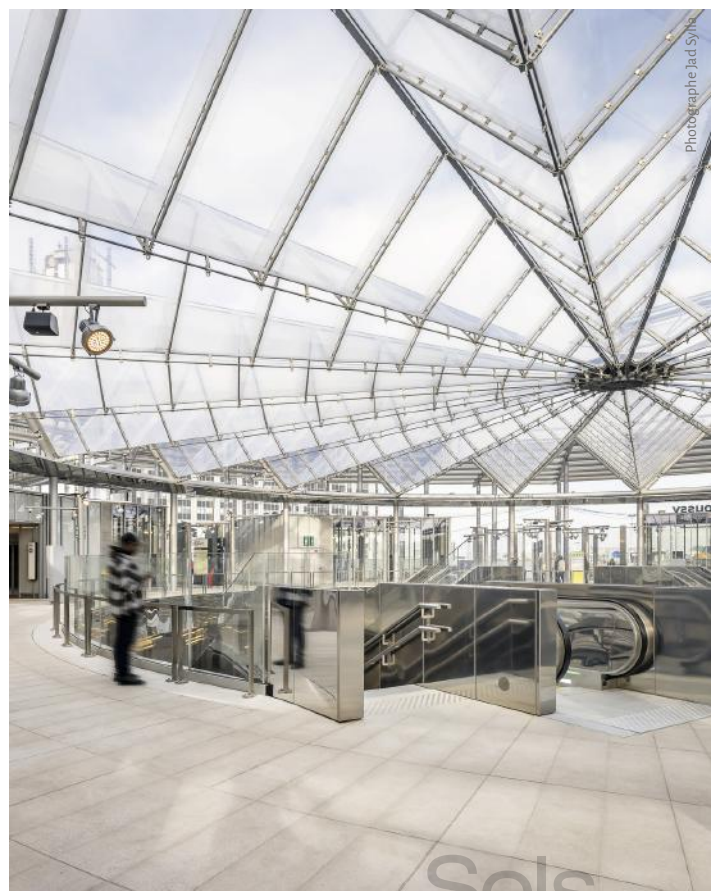


**ACRYTHERM® R.**  
bardage minéral rainuré

# Façades



# Marches & escaliers



# Sols



# Rebeton

## le minéral maîtrisé

Chez Rebeton, nous concevons un matériau minéral d'exception, aussi précis que durable.

ACRYTHERM® n'est pas du béton : c'est une matière dense, stable, non poreuse, pensée pour traverser le temps sans faillir.

Un matériau qui donne de la tenue aux projets, révèle les formes — droites, courbes, monolithiques — et garantit une esthétique maîtrisée.

Nous fabriquons des dalles sur-mesure, pièce par pièce, pour habiller les façades, les sols, les marches, les escaliers et le mobilier urbain.

Chaque élément est façonné dans notre atelier, avec une exigence constante : respecter le dessin, la fonction et l'ambition du projet.

Pour répondre aux exigences du chantier et aux logiques constructives actuelles, nous avons développé deux systèmes de pose complémentaires.

Parmi eux, ACRYTHERM® R. offre une réponse simple, robuste et fiable, pensée pour accélérer la mise en œuvre tout en garantissant la qualité Rebeton.





# Sommaire

Notre matériau .....	6
Pourquoi choisir ACRYTHERM® R .....	9
Le système ACRYTHERM® R .....	20
Propriétés mécaniques .....	24
Performances & conformités .....	25
Engagement environnemental .....	26
Couleurs & finitions .....	29
Applications .....	39
Expertise Rebeton .....	56
En quoi ACRYTHERM® réduit votre empreinte carbone .....	58



# Notre matériau

## **ACRYTHERM<sup>®</sup>, un matériau unique**

ACRYTHERM<sup>®</sup> est un composite minéral haute performance, composé à 90 % de quartz de différentes granulométries et d'une résine méthacrylate.

Dense, stable et non poreux, il offre une résistance exceptionnelle aux chocs, aux UV, au gel et aux agressions extérieures.

Teinté dans la masse à l'aide de pigments minéraux, il garantit une uniformité remarquable, une profondeur de teinte durable et une qualité de finition constante d'une dalle à l'autre.

Ses différentes textures — lisse, mate, brillante ou aspect pierre — permettent d'adapter l'expression architecturale sans compromis technique.

Chaque dalle est fabriquée dans notre site de Bethonvilliers, selon un process intégralement maîtrisé : formulation, moulage, usinage, finitions.

Cette fabrication locale garantit une précision millimétrique, une reproductibilité parfaite et la souplesse du sur-mesure, quel que soit le projet.





100% recyclable



porosité quasi nulle



meilleur rapport  
poids/résistance de tous  
les matériaux



une innovation permettant  
de limiter les émissions de CO<sup>2</sup>  
et plus durable que le béton



non gélif et stable dans le temps



une résistance à toute épreuve  
(UV, chocs, flexion, corrosion  
et abrasion)







**POURQUOI  
choisir ACRYTHERM<sup>®</sup> R. ?**



# Une durabilité qui sécurise vos budgets

## **Une performance certifiée pour 50 ans**

ACRYTHERM® R bénéficie d'une FDES vérifiée (INIES n°20220930854) attestant une durée de vie de référence de 50 ans sans maintenance structurelle .

Cette longévité, certifiée par une analyse complète du cycle de vie, garantit la stabilité du revêtement et la maîtrise des coûts dans le temps.

## **Une façade qui reste fiable et stable**

Les dalles ACRYTHERM® R conservent leur tenue et leur esthétique au fil des années.

Leur régularité de fabrication limite les variations d'aspect, les reprises et les surprises en cours de chantier.

## **Un entretien réduit à l'essentiel**

Aucune maintenance lourde n'est nécessaire.

Seul un nettoyage à l'eau tous les 10 ans est recommandé (FDES, module B2) pour conserver l'apparence d'origine .

En cas d'impact ou de dommage ponctuel, la dalle concernée peut être remplacée facilement, sans intervention sur l'ensemble de la façade.

## **Des budgets maîtrisés sur toute la durée de vie**

Pas de traitement, pas de protection, pas de cycle d'entretien coûteux : ACRYTHERM® R assure une exploitation simple, prévisible et économique, qui réduit durablement les dépenses du maître d'ouvrage.



### **Votre gain :**

une façade durable, stable et un investissement maîtrisé pour plusieurs décennies.





# Une pose rapide pour des chantiers plus rentables

## **Un système intuitif, précis et maîtrisé**

ACRYTHERM® R s'appuie sur un principe rainuré clair et efficace. Les gestes sont simples, lisibles : un système qui limite les aléas, réduit les imprécisions et garantit une mise en œuvre fluide.

## **Des formats optimisés pour gagner du temps**

Avec des dimensions optimisées (jusqu'à 800 × 2700 mm), les dalles sont faciles à manipuler et rapides à positionner. Moins de découpes, moins d'ajustements : la productivité augmente naturellement.

## **Moins de risques, moins de reprises**

Le sur-mesure et la précision de fabrication des dalles ACRYTHERM® limitent les variations et les imprévus. Chaque pièce arrive prête à poser, ce qui réduit les erreurs et les reprises, sources majeures de dérive de planning et de surcoûts.

## **Un système polyvalent, sans complexité**

Que la façade soit sur ossature bois, métal, béton ou qu'elle présente des courbes (rayon  $\geq 200$  mm), ACRYTHERM® R s'adapte sans complexité. Un seul système, plusieurs configurations possibles : un vrai avantage pour les chantiers mixtes.

## **Une logistique pensée pour le chantier**

Conditionnements sur-mesure, palettes identifiées, livraisons séquencées selon l'avancement : la logistique Rebeton limite l'encombrement, facilite l'approvisionnement des équipes et contribue à la bonne tenue du planning.



### **Votre gain :**

une installation plus rapide, une main d'œuvre optimisée et un retour sur investissement immédiat en phase chantier.



# Une esthétique premium

## **Une esthétique qui porte la signature Rebeton**

ACRYTHERM® R. offre la précision et la qualité visuelle qui caractérisent toutes nos réalisations : des lignes nettes, une matière expressive et une lecture de façade impeccable. La densité du matériau, la stabilité de sa surface et la cohérence des teintes donnent aux projets une présence élégante et maîtrisée.

## **Des finitions qui révèlent la matière**

Lisse, mate, brillante ou effet pierre : chaque finition joue avec la lumière pour créer un rendu parfaitement adapté à l'intention architecturale. Les teintes minérales, stables dans le temps, permettent de conserver l'expression initiale du projet, sans affadissement ni variation.

## **Une façade pure grâce aux fixations invisibles**

Le système rainuré assure la disparition totale des fixations. La façade gagne en continuité : les panneaux se succèdent avec régularité, les joints restent précis et l'ensemble forme une surface homogène, sans rupture technique apparente.

## **Une qualité qui valorise vos réalisations**

Grâce à la maîtrise du matériau et à la précision du façonnage, ACRYTHERM® R. apporte un rendu haut de gamme à tout type de projet. Une manière d'offrir à vos façades la justesse et l'élégance propre aux solutions Rebeton.



### **Votre gain :**

une façade élégante, durable et parfaitement maîtrisée, la signature esthétique de la qualité Rebeton.





# Une transparence environnementale certifiée

## Des données fiables, vérifiées et simples à utiliser

ACRYTHERM® R. bénéficie d'une FDES vérifiée (INIES n°20220930854), couvrant l'ensemble de son cycle de vie et attestant une durée de vie de référence de 50 ans. Cette transparence offre un cadre clair et directement exploitable dans les dossiers techniques et les démarches de performance environnementale.

## Un impact maîtrisé et une maintenance minimale

Le matériau ne nécessite aucune maintenance structurelle. Seul un nettoyage à l'eau tous les 10 ans est recommandé. Une façade stable et facile à maintenir dans le temps.



## Une conformité simplifiée, sans contrainte supplémentaire

La FDES complète d'ACRYTHERM® R. facilite l'intégration du produit dans les démarches HQE®, BREEAM® et LEED®. L'absence de substances dangereuses\* et le classement A+ en qualité de l'air intérieur renforcent la conformité du projet tout en assurant un environnement intérieur maîtrisé.

\* Selon REACH



## Votre gain :

une transparence totale, gage de conformité et de sérénité pour vos projets.



# Rebeton

## un partenaire fiable pour vos chantiers

### **Un savoir-faire reconnu depuis plus de 40 ans**

Rebeton développe depuis plus de quatre décennies des solutions minérales sur mesure dédiées à l'architecture. Cette expérience garantit une maîtrise approfondie des procédés, des exigences de chantier et des attentes des professionnels.

### **Une expertise adaptée à tous les types de projets**

Rebeton maîtrise aussi bien les projets techniques que les opérations plus standardisées. Cette polyvalence, renforcée par nos deux systèmes ACRYTHERM® R et D, nous permet d'accompagner toutes les configurations de façade et d'apporter des réponses adaptées à chaque projet.

### **Un accompagnement du début à la fin**

De la conception à la livraison, nos équipes vous guident pour sécuriser vos choix, optimiser vos chantiers et maximiser vos résultats.

### **Une organisation pensée pour la fiabilité**

Clarté des informations, suivi rigoureux, validations cadrées : chaque étape avance avec précision. C'est la garantie d'une exécution sereine et d'un chantier maîtrisé.



### **Votre gain :**

un partenaire solide, précis et engagé à vos côtés, pour des chantiers parfaitement maîtrisés.

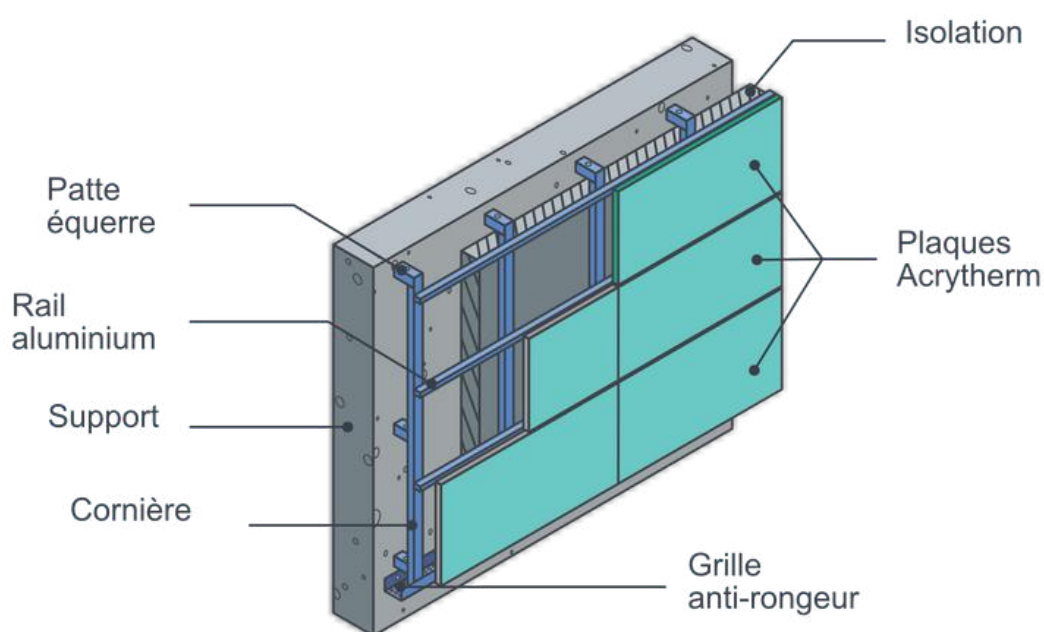
# Le système ACRYTHERM® R.

## Un principe rainuré qui simplifie la pose

ACRYTHERM® R. est un système complet de bardage rapporté, fondé sur un principe éprouvé : des dalles minérales rainurées sur chant, engagées dans des rails aluminium, avec fixations invisibles.

Les dalles Acrytherm® s'engagent mécaniquement dans des rails qui assurent leur maintien et leur guidage.

Ce principe garantit une façade ventilée conforme, une mise en œuvre lisible et une grande régularité de pose.







## **Les points clés du système**

### **Ossature aluminium rapportée**

Compatible avec les supports béton, métal ou bois, l'ossature permet d'ajuster précisément la géométrie du support, qu'elle soit plane ou courbe (rayon  $\geq 200$  mm).

### **Dalles rainurées, engagées mécaniquement**

Chaque dalle est usinée avec précision pour venir se loger dans les rails.

La tenue mécanique est fiable, reproductible et sans fixation apparente en façade.

### **Pose facile et sécurisée**

La mise en œuvre se fait par emboîtement successif des dalles, selon un geste simple et facilement contrôlable.

Une logique qui réduit les erreurs et facilite la coordination des équipes.

### **Façade ventilée**

Une lame d'air continue est maintenue derrière les dalles, assurant la ventilation conforme du système et contribuant à la durabilité de l'ouvrage.

### **Polyvalence des configurations**

Le système s'adapte aux façades droites comme aux façades courbes (rayon  $\geq 200$  mm) et se décline sur une grande variété de supports.





# Propriétés mécaniques

Résistance à la flexion	$\geq 30 \text{ N/mm}^2$ – DIN 1164
Résistance à la pression	$\geq 130 \text{ N/mm}^2$ – DIN 1164
Densité apparente	$2,3 \text{ G/cm}^3$ – DIN 53 479
Module E	$24000 \text{ N/mm}^2$ – DIN 53 457
Dureté shore D	$\geq 80$ – DIN 53 505
Dureté à la pression à bille	$\geq 210 \text{ N/mm}^2$ – DIN 53 456
Conductibilité à la chaleur	$2 \text{ W/m.k}$ – DIN 56 612/1
Stabilité dimensionnelle à la chaleur	$\leq 0,1\%$ NFEN 14617-1
Coefficient d'allongement linéaire à la chaleur	NFEN 14617-5
Absorption d'eau	Bfl-s1 – EN 13501-1
Classement au feu	$\geq 90^\circ\text{C}$ – DIN 53 461/A



# Performances & conformités

## Un système validé

ACRYTHERM® R dispose d'un Avis Technique favorable (ATec 2.2/16-1727\_V1), confirmant son usage en bardage rapporté sur supports béton, maçonnerie, métal ou ossature bois. Les performances et domaines d'emploi du système sont documentés et évalués selon les référentiels du **CSTB**, assurant un cadre technique fiable pour la prescription et la mise en œuvre, y compris dans les configurations sur mesure.

Ce cadre réglementaire permet une mise en œuvre conforme et sécurisée.

## Sécurité incendie

Les dalles sont classées A2-s1,d0, assurant une très faible contribution au feu et un dégagement limité de fumées — un niveau de sécurité conforme aux exigences applicables à tous types de bâtiments.

## Tenue au vent

ACRYTHERM® R. répond aux exigences des règles NV65 et des Eurocodes. L'ossature est dimensionnée selon les Cahiers CSTB, pour garantir une stabilité fiable en zones exposées.

## Zones sismiques

Le système peut être mis en œuvre dans les zones 1 à 4, selon les prescriptions de l'Avis Technique.

## Ventilation et gestion de l'eau

Le système prévoit une lame d'air continue ( $\geq 20$  mm) et une gestion de l'étanchéité conforme aux règles du bardage ventilé.

## Maintenance et remplacement

Un nettoyage à l'eau savonneuse suffit pour l'entretien courant.

Les dalles sont remplaçables individuellement, sans dépose de l'ensemble.

Dans une logique de transparence sur la composition des matériaux, les formulations ACRYTHERM® reposent sur des matières premières pour lesquelles les **PFAS** ne sont ni utilisés ni ajoutés intentionnellement, selon les déclarations de nos fournisseurs.

# Engagement environnemental

## **Une démarche ancrée dans nos process**

Chez Rebeton, l'engagement environnemental n'est pas une promesse abstraite, mais une ligne de conduite appliquée à chaque étape de notre activité.

Sobriété énergétique, réduction de l'empreinte carbone et valorisation des ressources guident nos choix, depuis la conception du matériau et jusqu'à sa mise en œuvre.

## **Une production certifiée ISO14001**

Notre site de production de Bethonvilliers est certifié ISO14001.

Au-delà du label, il s'agit d'un véritable système d'amélioration continue : mesurer, réduire, compenser quand cela est pertinent, et surtout améliorer nos pratiques au quotidien.

L'objectif est simple et concret : limiter nos consommations, prévenir nos impacts et garantir une qualité environnementale stable dans le temps.

## **Une énergie maîtrisée à chaque étape**

La polymérisation de nos dalles à température ambiante est au cœur de notre performance environnementale.

Ce choix technologique réduit considérablement les besoins énergétiques tout en garantissant une qualité constante.

### **Optimisation des ressources**

L'eau utilisée sur le site est filtrée et recyclée à chaque étape de la fabrication, ce qui réduit drastiquement les prélèvements et les rejets. Nous privilégions par ailleurs l'utilisation de matières premières provenant de sites à proximité, afin de limiter les transports amont et de sécuriser nos approvisionnements.

### **Production ajustée, logistique optimisée**

Parce que chaque dalle est fabriquée sur mesure, nous produisons uniquement ce qui est nécessaire.

Les chutes de production sont réintroduites dans le process et valorisées.

Cette logique d'éco-conception se prolonge jusqu'à la logistique : conditionnements adaptés, livraisons calibrées et organisation ajustée aux contraintes de chantier, pour éviter les transports et manutentions inutiles.

### **La durabilité comme premier levier bas carbone**

La meilleure ressource est celle que l'on ne consomme pas.

Avec leur durée de vie de référence de 50 ans, les dalles ACRYTHERM® sont conçues pour traverser le temps avec un entretien limité.

Moins de remplacements, c'est moins de matière extraite, moins d'énergie consommée, moins de carbone émis.



Une architecture durable  
ne se résume pas au recyclage :  
c'est d'abord concevoir des solutions qui durent,  
sans faillir.



# Couleurs & finitions

## Une matière révélée par la couleur

ACRYTHERM® s'appuie sur une base naturelle ivoire issue de la pureté du quartz. De cette matière noble naît une palette chromatique raffinée, élaborée avec des pigments minéraux — oxydes de fer, dioxyde de titane — réputés pour leur résistance exceptionnelle aux UV et aux agressions climatiques.

Résultat : des nuances profondes et homogènes, qui conservent leur éclat au fil des années et magnifient la lecture architecturale des façades.

## Toutes les nuances du minéral

Le nuancier ACRYTHERM® propose une variété de coloris permettant d'exprimer toutes les intentions architecturales : tons clairs et lumineux, teintes minérales et naturelles, nuances plus intenses pour affirmer l'identité d'un bâtiment.

Chaque couleur est conçue pour dialoguer avec la lumière et garantir une homogénéité parfaite même sur de grandes surfaces.



**REBETON** est présent sur **Matériaux.archi**, la matériauthèque des architectes et prescripteurs. Une présence qui affirme notre engagement pour une architecture durable et innovante.

[www.materiau.archi](http://www.materiau.archi)

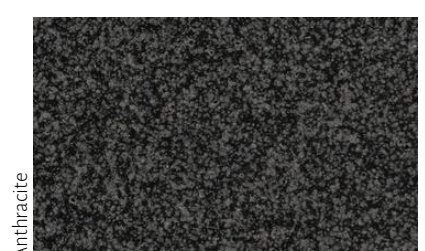
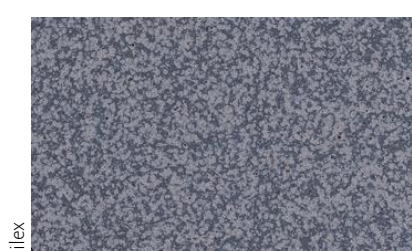
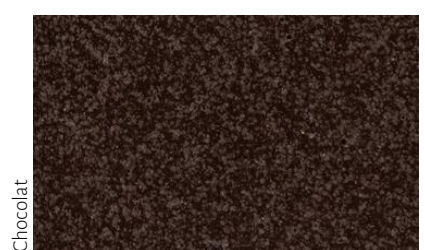
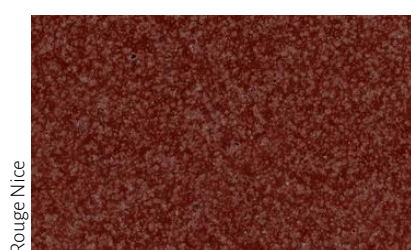
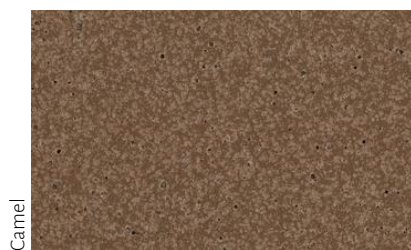
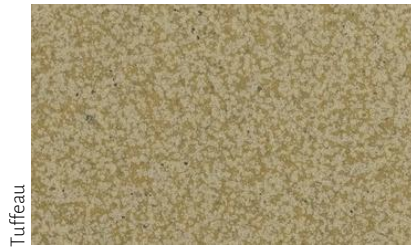
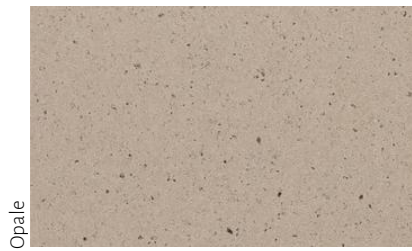


## Finition brillante

Glacier		Craie		Ivoire	
Opale		Portland		Corail	
Jaumont		Tuffeau		Corindon	
Sahara		Camel		Tourbe	
Rouge Luxembourg		Rouge Nice		Chocolat	
Gris clair		Gris fer		Antimoine	
Silex		Gris vert		Anthracite	

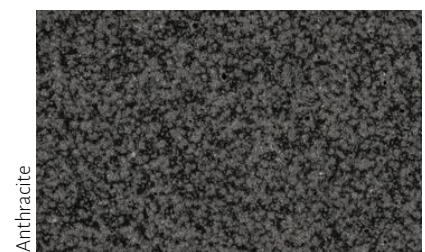
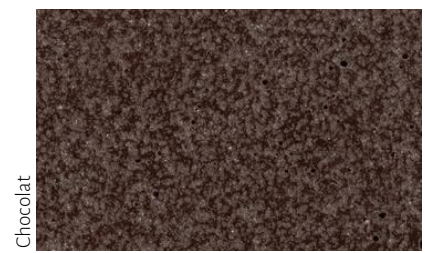
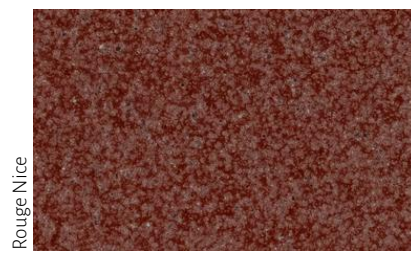
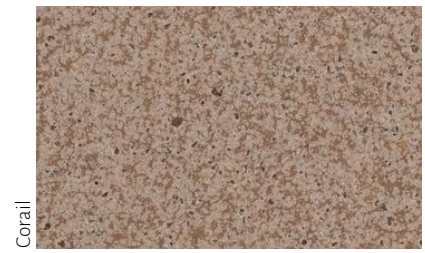


# Finition pierre extra fin



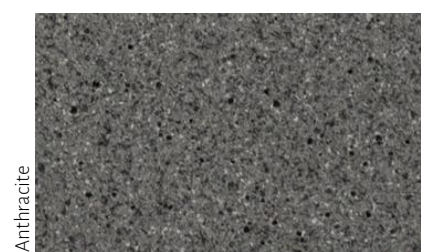
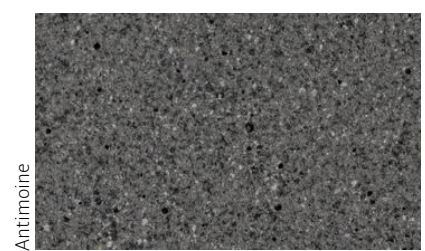
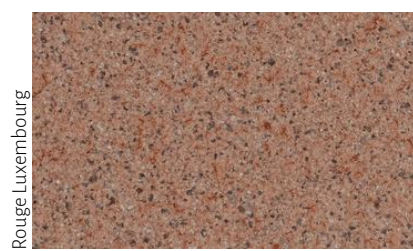


## Finition pierre fin





## Finition pierre moyen



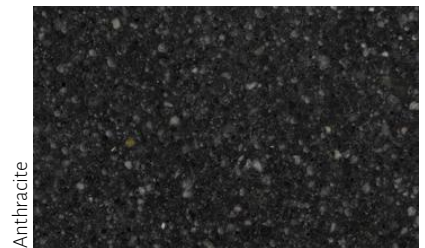
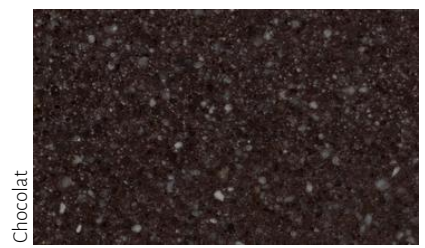
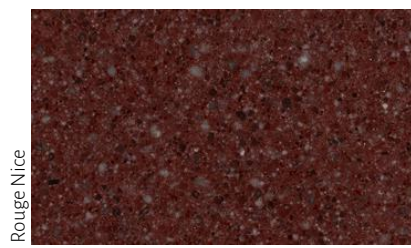
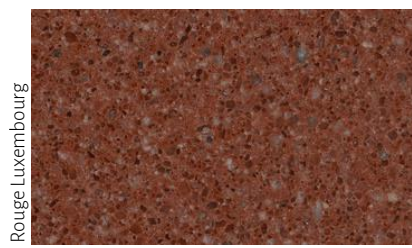
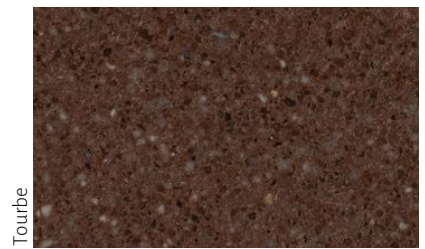
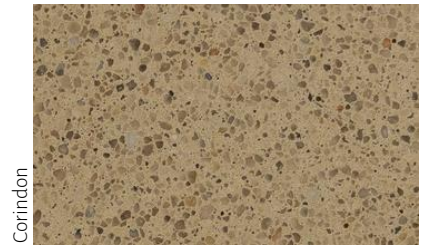
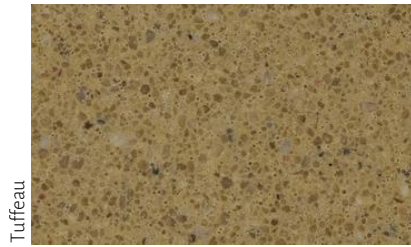
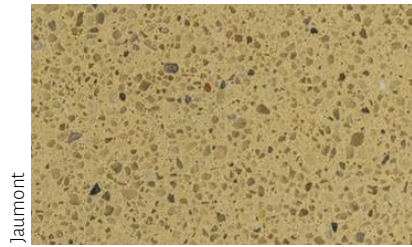
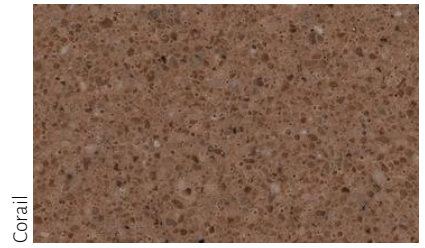
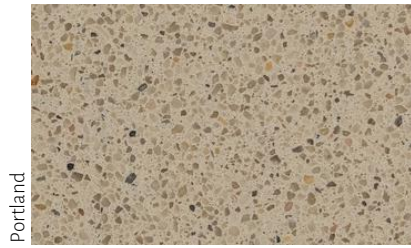
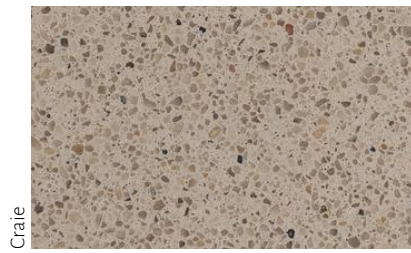
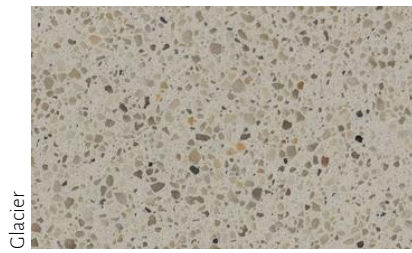


# Finition mate

Glacier		Craie		Ivoire	
Opale		Portland		Corail	
Jaumont		Tuffeau		Corindon	
Sahara		Camel		Tourbe	
Rouge Luxembourg		Rouge Nice		Chocolat	
Gris clair		Gris fer		Antimoine	
Silex		Gris vert		Anthracite	

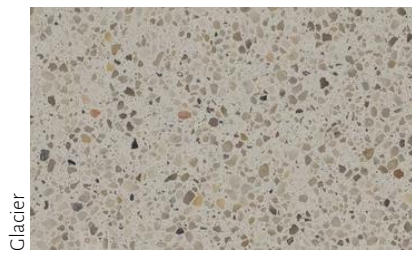


# Finition polie

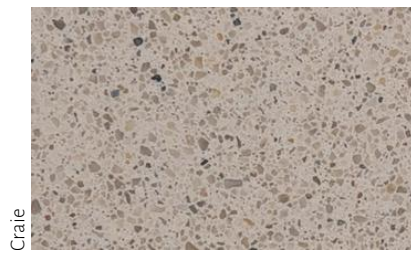




## Finition adoucie



Glacier



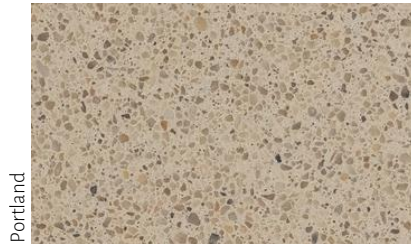
Craie



Ivoire



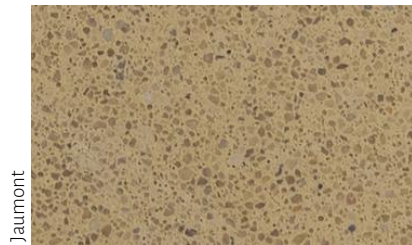
Opale



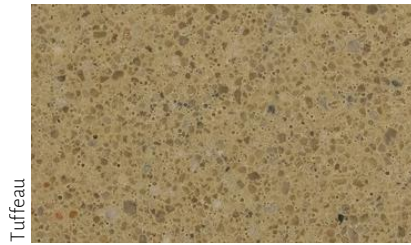
Portland



Corail



Jaumont



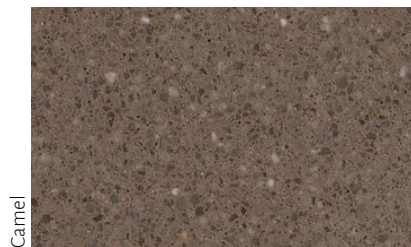
Tuffeau



Corindon



Sahara



Camel



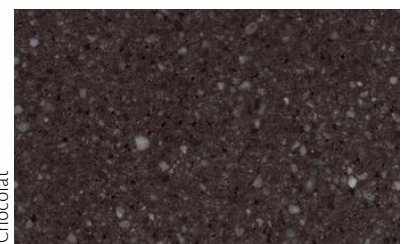
Tourbe



Rouge Luxembourg



Rouge Nice



Chocolat



Gris clair



Gris fer



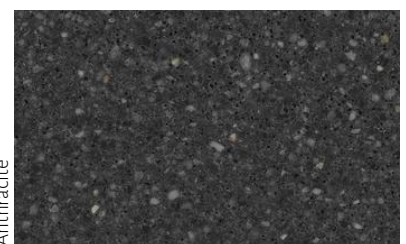
Antimoine



Silex



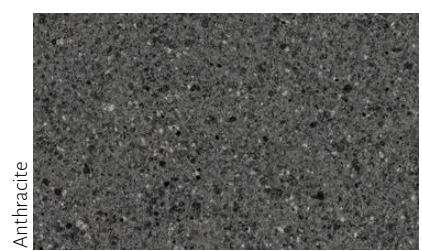
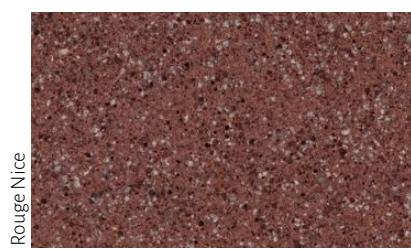
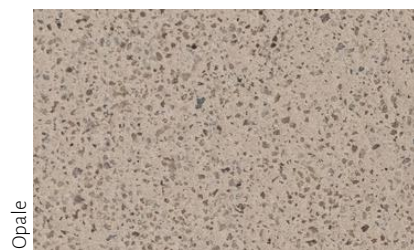
Gris vert



Anthracite



## Finition pierre moyen brossé







# Applications

ACRYTHERM® R est un bardage minéral conçu pour répondre efficacement aux configurations courantes des façades, avec la précision et la qualité propres à Rebeton.

Angles, tableaux, appuis, façades droites ou courbes, sous-faces, pièces spéciales : chaque application bénéficie d'une mise en œuvre simple, régulière et maîtrisée.



## Pose horizontale

La pose horizontale étire les volumes et souligne la continuité de la façade. Elle crée un rythme régulier et contemporain, en lien avec l'échelle du bâti. Les lignes horizontales stabilisent la perception et renforcent l'assise du bâtiment. Une écriture architecturale lisible et affirmée.



# Pose verticale

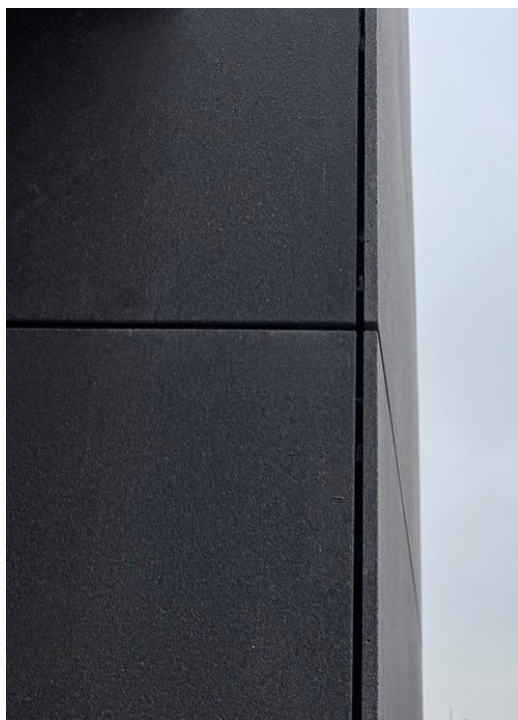
La pose verticale donne à la façade une lecture élancée et structurée. Elle accentue la hauteur du bâtiment et renforce la finesse des proportions. Les lignes continues guident le regard et installent un rythme clair, sobre et maîtrisé. Un parti pris graphique qui affirme la verticalité de l'architecture.



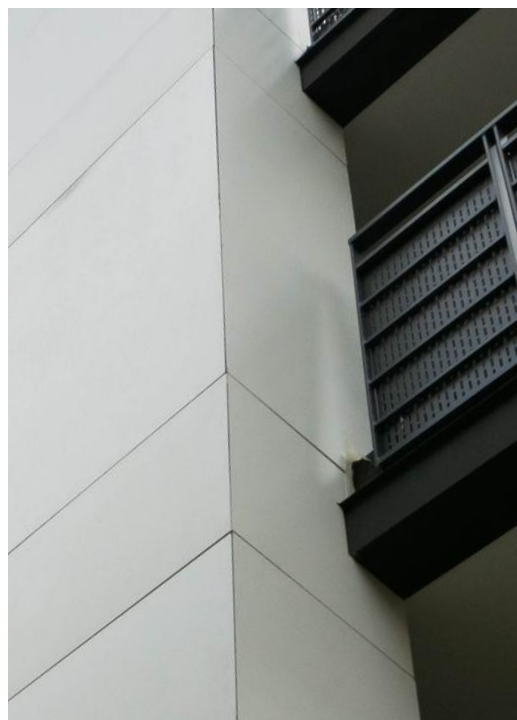


# Angles

Les angles structurent la lecture d'une façade. Avec ACRYTHERM® R, ils sont traités avec précision grâce à différentes options de découpe et d'assemblage, adaptées à la géométrie du projet comme aux exigences de pose.



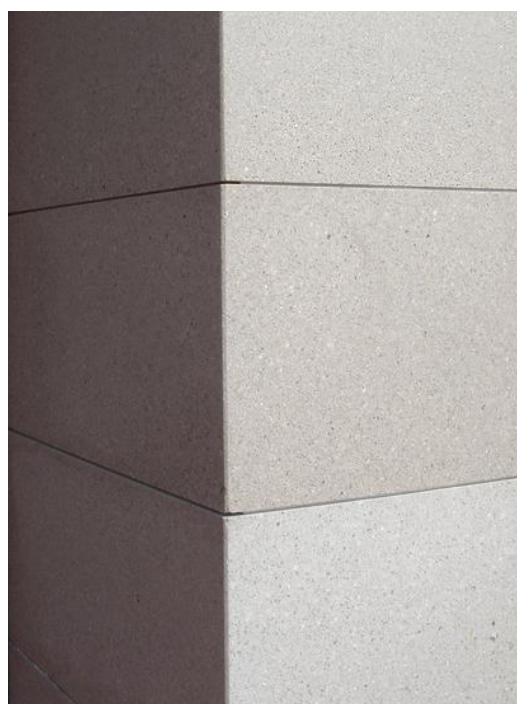
Angle croisé



Angle biseauté



Angle 6x6



Angle monobloc



# Autour des fenêtres

Les ouvertures offrent de nombreuses possibilités d'expression. Avec ACRYTHERM® R, les habillages autour des fenêtres peuvent adopter des rendus très différents. Les coupes s'ajustent avec précision et les alignements restent nets, pour une intégration maîtrisée quel que soit le style recherché.



## Dalles courbes

Certaines façades requièrent des lignes cintrées. Grâce à la fabrication sur mesure, les dalles ACRYTHERM® R peuvent être produites courbes pour épouser des rayons à partir de 200 mm. Associées à une ossature réglable, elles permettent de réaliser des surfaces galbées avec une continuité régulière et une mise en œuvre simple.



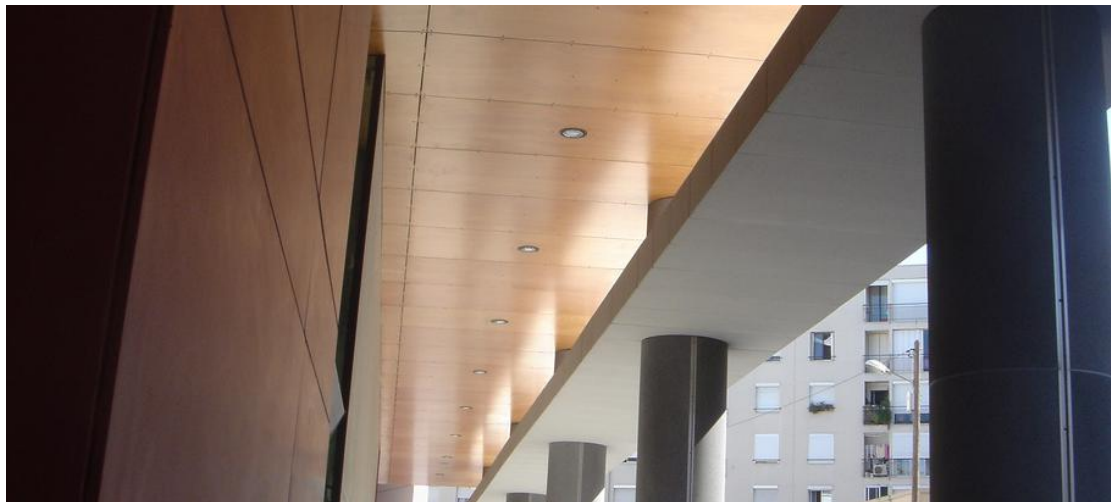




## Pose en sous-face

Les retours horizontaux et sous-faces peuvent être habillés dans la continuité de la façade. ACRYTHERM® R permet de traiter ces zones avec la même précision d'alignement et la même régularité des joints.

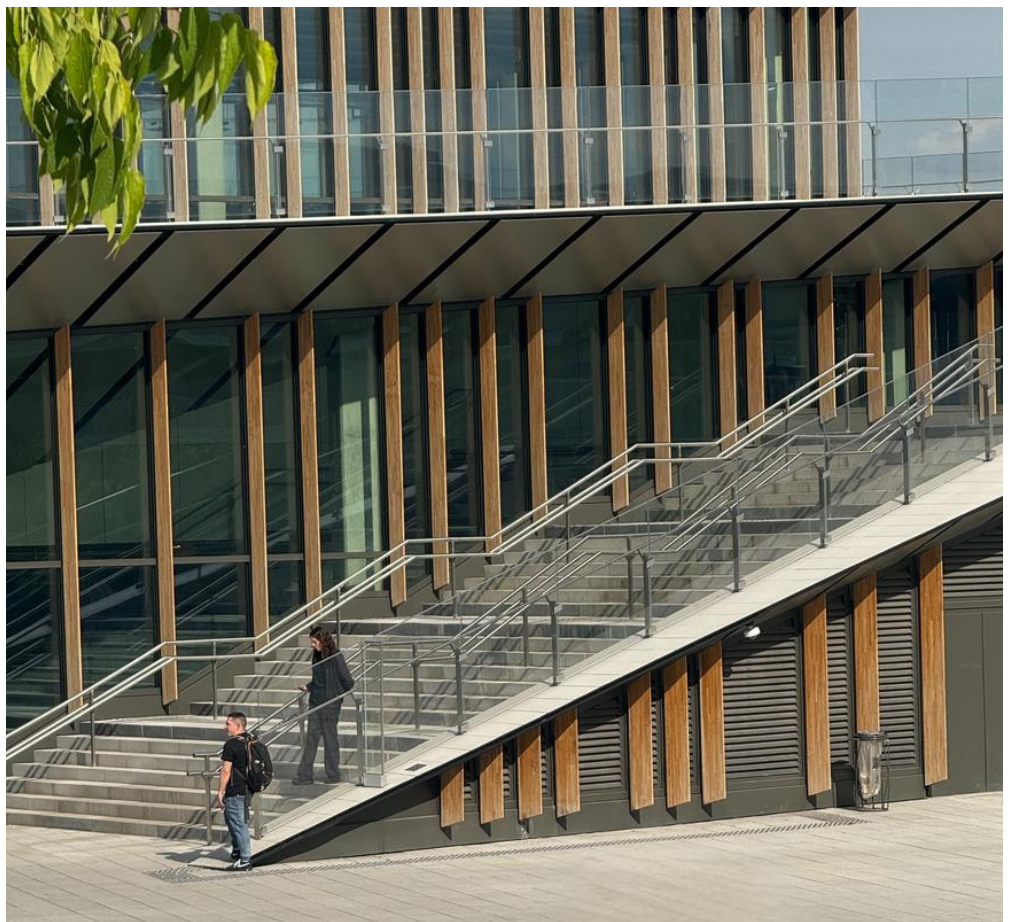
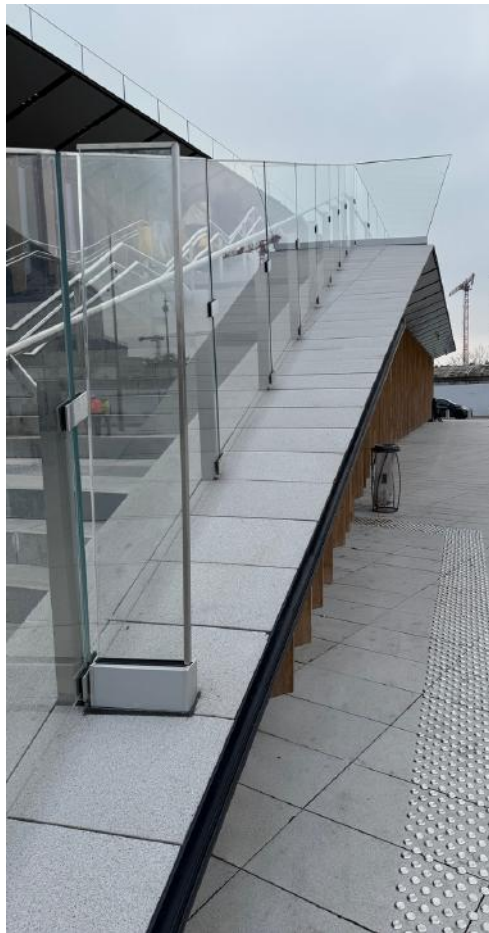






## Pose inclinée

La pose inclinée relève d'un choix architectural qui modifie la lecture de la façade. La légèreté des dalles ACRYTHERM® R. facilite ce type de configuration et limite les contraintes sur l'ossature, qui peut alors être réglée pour garantir la précision du calepinage et la stabilité de l'ensemble.







# Pièces spéciales

Les singularités d'un bâtiment nécessitent parfois des adaptations. ACRYTHERM® R permet de réaliser des pièces sur-mesure pour garantir une finition soignée et maîtrisée.





# Expertise Rebeton

## **Sur-mesure sans compromis**

Chez Rebeton, le sur-mesure n'est pas une option : c'est notre manière de travailler. Chaque dalle est conçue à partir des plans du projet et fabriquée pièce par pièce, avec la précision qui fait notre signature.

► une parfaite fidélité au dessin initial et une intégration sans compromis dans l'architecture.



### **Une fabrication optimisée, pensée pour le chantier**

Produire sur-mesure ne signifie pas complexité supplémentaire, mais au contraire efficacité et fiabilité :

- . production uniquement des pièces nécessaires → moins de chutes, ressources préservées,
- . dalles usinées et découpées en atelier, livrées prêtes à poser,
- . logistique adaptée : conditionnements sur mesure et livraisons calibrées.

► La performance se mesure aussi en temps gagné et en chantier simplifié.

### **Zéro contrainte pour la pose**

Le sur-mesure simplifie le quotidien sur chantier :

- . moins de découpes et de manipulations,
- . moins de risques d'erreurs,
- . une pose plus rapide, régulière et sécurisée.

► Une organisation qui aide à tenir les délais et à garantir un résultat parfaitement conforme aux attentes.

### **Une organisation sans faille**

Rebeton, c'est aussi une équipe engagée tout au long du projet :

- . assistance technique et adaptation aux contraintes de pose,
- . outils de suivi de production pour une traçabilité complète,
- . gestion de l'ordonnancement et des séquences de livraison.

► Grâce à cette organisation rigoureuse, nous assurons une continuité sans faille : aucune erreur de livraison, aucune rupture de cadence, une fiabilité totale jusqu'à la fin du chantier.



**En quoi  
choisir ACRYTHERM®  
réduit votre empreinte carbone ?**



### Durabilité prouvée

- **50 ans** de durée de vie de référence, sans remplacement ni maintenance lourde.
- Une façade qui dure, c'est moins de matière consommée et moins d'émissions cumulées.



### Fabrication raisonnée

- **Production à la demande** : aucune surproduction, aucune chute inutile.
- Fabrication française, certifiée selon la norme NF EN 15804.



### Légèreté maîtrisée

- **35 kg/m<sup>2</sup>** pour 15 mm d'épaisseur.
- Moins de transport, moins d'énergie de pose, moins de CO<sub>2</sub>.



### Cycle de vie optimisé

- Impact carbone global : **50 kg CO<sub>2</sub> éq/m<sup>2</sup> sur 50 ans**.
- Recyclage de l'aluminium de l'ossature : **-7,6 kg CO<sub>2</sub> éq/m<sup>2</sup>** en fin de vie.



### Sobriété d'usage

- Aucun traitement, aucune peinture, un simple lavage à l'eau.
- Une façade qui conserve son éclat sans entretien énergivore.

Moins de matière, moins de transport, moins d'entretien :  
**ACRYTHERM®** prolonge la vie des bâtiments  
 tout en réduisant leur empreinte carbone.







# Références

Collège de Sèvres - AIA Life Designers - AA'E Architectes Associés - Maîtrise d'ouvrage Conseil Général des Hauts-de-Seine  
Université Catholique de Lyon, Campus Saint-Paul - Garbit et Blondeau Architectes  
Gare Saint-Denis Pleyel - Kengo Kuma & Associates - Maîtrise d'ouvrage Société des Grands Projets  
Gare de Villejuif - Gustave Roussy - Dominique Perrault Architecture et Gaëlle Lauriot Prevost - Maîtrise d'ouvrage Société des Grands Projets - Photographe Jad Sylla  
CERN Centre Européen de Recherche Nucléaire Genève - Maîtrise d'ouvrage CERN  
Etap Hôtel Bussigny Suisse - Arcobat  
Rénovation Théâtre national populaire Villeurbanne - Fabre et Speller - Arassociati  
Complexe sportif Pajol Paris - Brisac Gonzalez - Maître d'ouvrage Direction de la Jeunesse et des Sports  
Terralta Lyon - SOHO Architecture - Maîtrise d'ouvrage EUROSIC  
Centre Hospitalier William Morey Châlon-sur-Saône - Brunet Saunier Architecture - Maîtrise d'ouvrage Centre Hospitalier William Morey  
Résidence universitaire Les Gazelles Aix-en-Provence - Castella Architecte - Maîtrise d'ouvrage 13 Habitat  
Tour tertiaire Belo Horizonte Brésil - João Armentano Architecte  
Casino Riviera Cagnes-sur-Mer - IN-C Ingénierie et Coordination - AAPL Agence d'architecture Pascal  
Cité mixte Scolaire Vaison la Romaine - Jérôme Siame - Maître d'ouvrage Conseil Régional  
Centre Hospitalier de Douai - Brunet Saunier & Associés - Maître d'ouvrage Centre Hospitalier de Douai  
Palais de Justice Laval - RRC Architectes - Maître d'ouvrage Ministère de la Justice  
Extension Abilio Barreto Historical Museum Brésil - Álvaro Hardy  
Extension Hôpital de Narbonne - Groupe 6 Architectes - Maîtrise d'ouvrage Centre Hospitalier de Narbonne  
Immeuble de bureaux 52 avenue Hoche Paris - FS Braun & Associés - Maîtrise d'ouvrage Eurosic  
Centre hospitalier Saint Joseph Marseille - Archipel Architectes Associés - Maître d'ouvrage Fondation Saint Joseph

# Contact

[contact@rebeton.com](mailto:contact@rebeton.com)

+33 (0)3 84 58 65 88

Site de production & Direction Commerciale  
ZA Lagrange  
90150 Bethonvilliers - France

Siège social  
72 rue du Faubourg Saint-Honoré  
75008 Paris - France

[www.rebeton.com](http://www.rebeton.com)

